

ウィンチの使用法 VF80/VF105

燃料について

燃料は、50：1（ガソリン：FDグレード添加オイル）の混合燃料を使用して下さい。

高品質（FDグレード）の添加オイルを使用して下さい。

市販の2ストロークエンジン用添加オイルは、メーカーなどによって品質にバラツキがあります。高品質オイルではない（FCグレード以下）場合、**最大25：1まで濃度を高めることを考慮して下さい。**

※過剰に高濃度な混合比率になった場合、ピストンの焼付きの心配がなくなる反面以下の様な症状が出ます。

①エンジンの吹けが鈍くなり、パワーが出ない。 ②排気ガスが濃くなり、マフラーからオイル垂れが見受けられる。

レギュラーガソリンでも問題なく使用できますが ハイオクガソリンを推奨しています

本機に搭載しているAL-KO社製2ストロークエンジン（SOL O）は、**オクタン価92以上のガソリンを推奨**しております。

日本で流通しているレギュラーガソリンはオクタン価90で、ハイオクガソリンはオクタン価98です。欧州ではオクタン価95という中間グレードを使用するのですが、日本ではよりハイグレードのハイオクガソリンを推奨いたします。

また、ハイオクガソリンは、添加剤により経年劣化に強いと言われ、レギュラーガソリンに比べ古くなりにくいとも言われております。

長時間運転の注意点

高回転で長時間運転する場合には、**エンジンの焼付き**に十分注意して下さい。

その場合、混合比率を**若干濃いめの調整（40：1など）**が良い場合もあります。

エンジン始動の仕方（右図参照）

Aまず**赤色**のエンジンスイッチを下方に押し下げて、ONの状態にして下さい。

B透明樹脂キャップ状の燃料ポンプを5～6回以上指で押し、燃料をキャブレターに回して下さい。

次に、**青色**のデコンプボタンを押してください。（圧縮比が下がり始動が軽くなります。）

Cチョークレバーを上方に上げ、チョークを閉じてください。

夏場や再始動などはチョークを閉じる必要ない場合があります。必要に応じて使用してください。

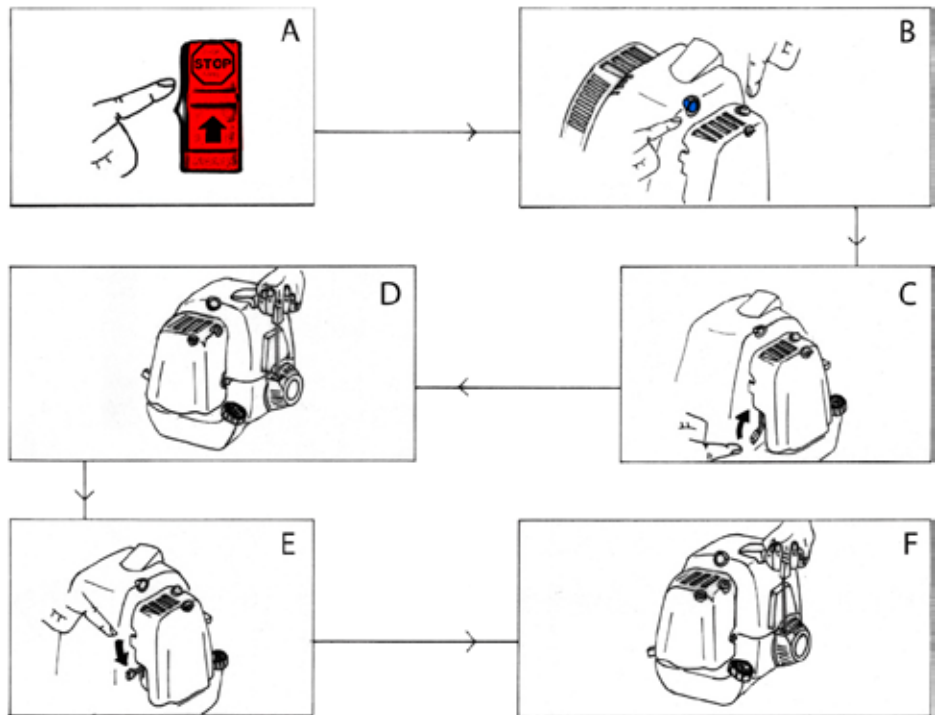
D始動ハンドルを引いてください。青色のデコンプボタンは引くたびに押して下さい。

5～6回程度繰り返すと初瀑（最初の爆発）が起き、エンジンの始動準備が整います。

E初瀑が来たらチョークレバーを適度（または完全）に下げて、チョークを調整してください。

F直ぐに始動ハンドルを引いてください。エンジンが始動します。

※エンジンが始動したら、チョークレバーは完全に下げてください。（E図）



使用方法

ロープを引くことでアクセルが開き、（エンジンの回転数が上がり）プーリーが回転します。

ロープを引かないと、エンジンはアイドリングになり、プーリーの回転は止まります。

プーリーは逆回転しないので牽引先のロープのテンションは保ったままです。



締め具付きスリングによるウインチ固定方法 VF80/VF105



①切り株などに、ベルトスリングを回し、ウインチにベルトスリングを通す。

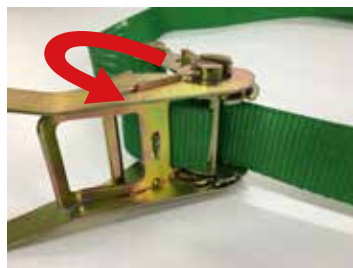
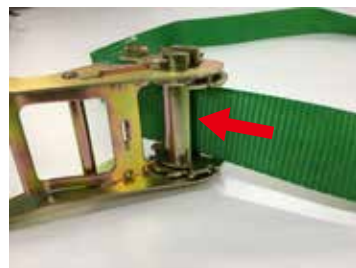
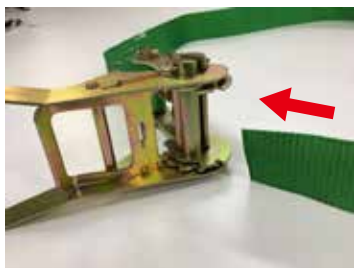


②ベルトスリングの端を締め具のシャフトスリットに通し、締め具（持ち手）を左右に動かし、固定するまで繰り返す。



③固定後、レバーを倒して完了。

シャフトスリットへの通し方



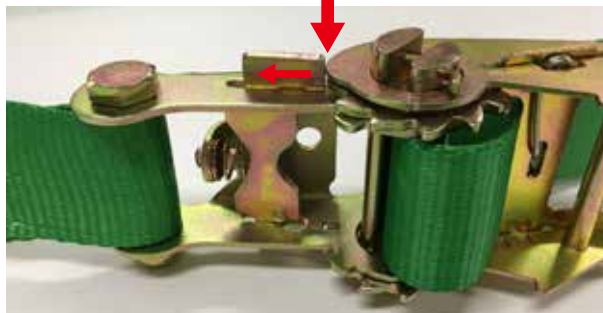
ベルトの開放

①レバーを引いて



②締め具を水平に開く

③ロック部分が押し上がり、ベルトを引くと開放されたシャフトが回転し取り外しできます。



ウィンチロープのセッティング VF80/VF105



①ロープをプーリーワインダーに巻く。



②巻き付け数は5回程度
(使用状況により加減してください。)
※巻き過ぎると乱巻きし易くなります。



③ロープを黒いリールに添わせ、V字カット
を使い下に逃がしておく。



④赤いリールのレバーを手前に引き、ロープを
奥へ通してから、レバーを戻す。



⑤ロッドワインダー (螺旋の針金) にロープを通す。
⑥完了

使用可能な状態

※ロープにテンションが十分に掛かるまで、ゆっくり回転させ、乱巻きを
防止して下さい。

※ロープがガイドから絶対外れない様に、注意して下さい。
外れると乱巻きになります。



ダブルフック(別売)の取付方法

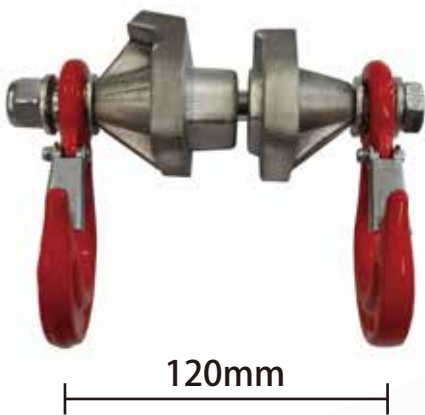
【VF80/VF105】

バンドスロットを挟み込む方式に変更になりました。(2018年5月)

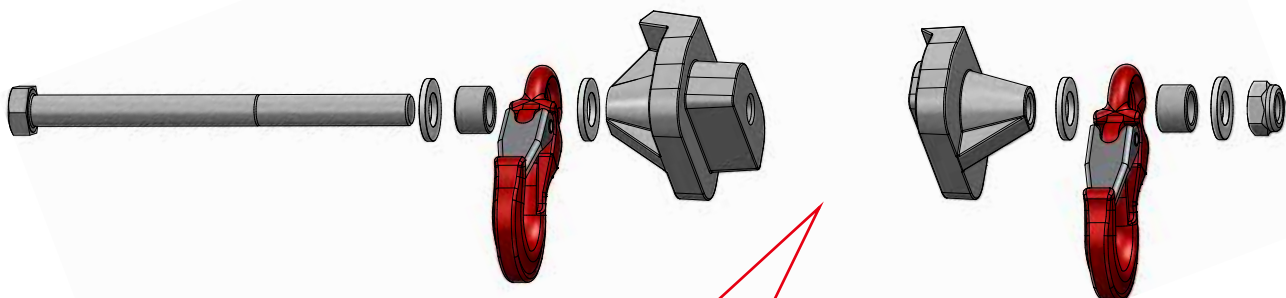
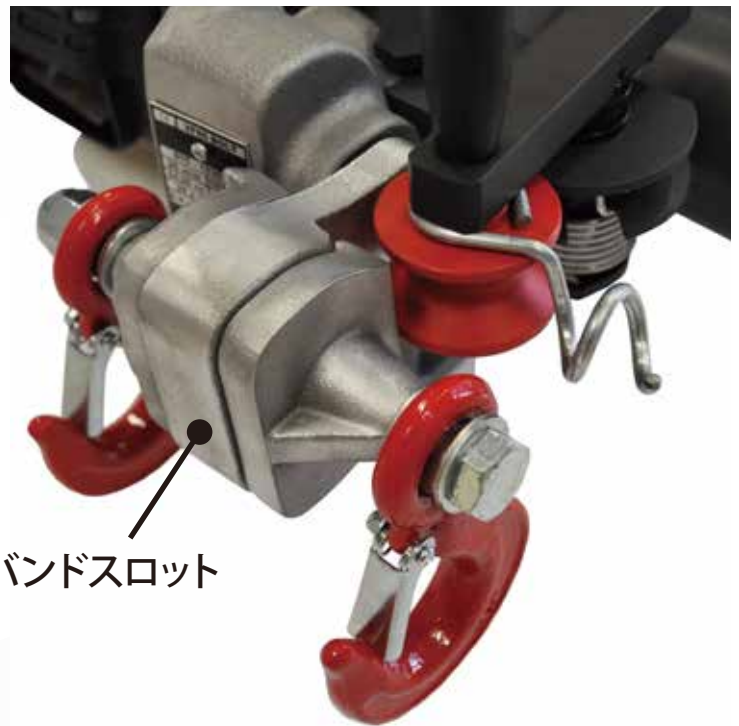
必要工具:スパナ(19ミリ) 2本



ダブルフック単体



バンドスロット



ここにバンドスロットを挟む